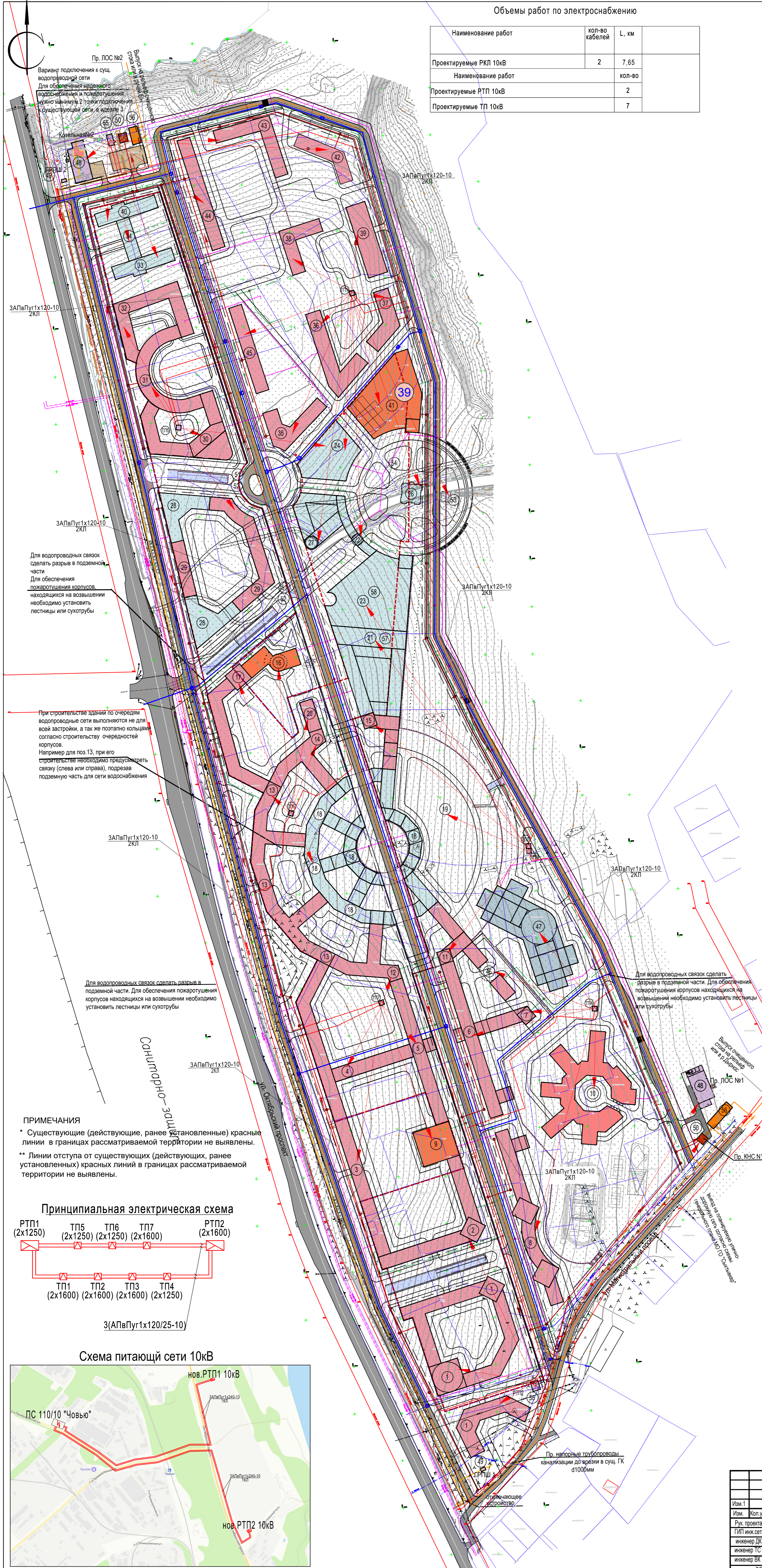


Объемы работ по электроснабжению

Наименование работ	кол-во кабелей	L, км
Проектируемые РКЛ 10кВ	2	7.65
Наименование работ	кол-во	
Проектируемые РТП 10кВ	2	
Проектируемые ТП 10кВ	7	

Экспликация зданий и сооружений

№	Наименование	этажность	площадь застройки	Общая площадь здания	Полезная площадь, в том числе квартир
1	Жилой дом со встроенно-пристроенными помещениями общественного назначения	6-10	5490	28470	
	Помещения коммерческого назначения расположенные на первом этаже	2		3000	
	Жилые помещения	4-8		25870	19532
2	Жилой дом со встроенно-пристроенными помещениями общественного назначения	5-9	3080	15390	
	Помещения коммерческого назначения расположенные на первом этаже	1		3080	
	Жилые помещения	4-8		12310	9294
3	Жилой дом	4-9	4950	24500	18498
4	Жилой дом	4-9	1320	6590	4975
5	Жилой дом со встроенно-пристроенными помещениями общественного назначения	5-6	2570	14100	
	Помещения коммерческого назначения расположенные на первом этаже	1		2570	
	Жилые помещения	4-6		11530	8705
6	Жилой дом со встроенно-пристроенными помещениями общественного назначения	5-6	2750	15000	
	Помещения коммерческого назначения расположенные на первом этаже	1		2750	
	Жилые помещения	4-6		12300	9287
7	Жилой дом	4-6	1030	6530	4930
8	Жилой дом со встроенно-пристроенными помещениями общественного назначения	4-6	3450	17100	
	Помещения коммерческого назначения расположенные на первом этаже	1		3450	
	Жилые помещения	3-5		13700	10344
9	Здание детского сада	3	1500	4500	
10	Школа	4		32000	
11	Жилой дом	2-7	1170	5890	4447
12	Жилой дом	2-7	1600	10070	7603
13	Жилой дом	4-9	4650	27500	20404
14	Жилой дом	2-7	1650	10070	7603
15	Жилой дом	2-7	1170	5890	4447
16	Детский сад	3	1100	3300	
17	Жилой дом со встроенно-пристроенными помещениями общественного назначения	5-9	2850	14250	
	Помещения коммерческого назначения расположенные на первом этаже	1		2850	
	Жилые помещения	4-8		11450	8645
18	Торговые помещения (надземный уровень)	1-2	6080	14000	
19	Торговые помещения (подземный уровень)	1	23500	23500	
20	Жилой дом со встроенно-пристроенными помещениями общественного назначения	4-6	600	2650	
	Помещения коммерческого назначения расположенные на первом этаже	1		500	
	Жилые помещения	3-5		2150	1623
21	Социкультурный центр в виде трансформера	2	8210	15680	
22	Школьно-шахматный клуб, Интеллектуальный клуб для взрослых	2	650	1650	
23	Музыкальная и художественная школа	3	3040	9120	
24	Досуговый центр для детей	3	2250	6750	
26	Крам	2	530	1060	
27	Универсальный театр (фольклорный, мультиязычный, мультикультурный)	3	2200	6600	
28	Останина до 100 мест	4	2900	11600	
29	Жилой дом со встроенно-пристроенными помещениями общественного назначения	5-9	3250	16500	
	Помещения коммерческого назначения расположенные на первом этаже	1		3000	
	Жилые помещения	4-8		13500	10193
30	Жилой дом со встроенно-пристроенными помещениями общественного назначения	5-6	2880	13360	
	Помещения коммерческого назначения расположенные на первом этаже	1		1060	
	Жилые помещения	4-6		12300	9287
31	Жилой дом	5-9	2250	11380	8592
32	Жилой дом со встроенно-пристроенными помещениями общественного назначения	5-6	3210	17950	
	Помещения коммерческого назначения расположенные на первом этаже	1		1100	
	Жилые помещения	4-6		16850	12722
33	Политехника для детей	3-4	1560	5460	
34	Политехника для взрослого населения	5	2000	10000	
36	Жилой дом со встроенно-пристроенными помещениями общественного назначения	5-6	1790	10560	
	Помещения коммерческого назначения расположенные на первом этаже	1		1600	
	Жилые помещения	4-6		8960	6765
36	Жилой дом	4-5	1280	5550	4190
37	Жилой дом	4-5	1660	7470	5640
38	Жилой дом	4-5	1760	8550	6455
39	Жилой дом	4-5	1290	5820	4394
40	Реабилитационный центр	3-4	1560	5460	
41	Детский сад	3	1350	4050	
42	Жилой дом	4-6	1750	8550	6455
43	Жилой дом	4-6	1840	7640	5768
44	Жилой дом	4-6	1780	8850	6682
45	Жилой дом	4-6	1380	6520	4923
46	Библиотека	2	700	1400	
47	ФОК с бассейном и спортивными залами	4	5370	21480	
48	Котельная №1, Котельная №2	1			
49	ГРПШ №1, ГРПШ №2 (газорегуляторные пункты шкафовые)	1			
50	КНС №1, КНС для канализационных насосных станций	1			
51	Подземная парковка (1 уровень)	1			
52	Подземная парковка (2 уровень)	1			
53	Часовня Св. Николая	2	95	190	
54	Подземная часть храма	2		4500	
55	РТП №1, РТП №2 (распределительно-трансформаторные подстанции)	1			
56	ЛОС №1, ЛОС №2 (очистные ливневых стоков)	подземный			
57	Подземная часть социокультурного центра (окна на одну сторону фасада)	2		5400	
58	Подземная часть музыкальной школы (окна на одну сторону фасада)	2		2100	
ТП	Трансформаторные подстанции	1			



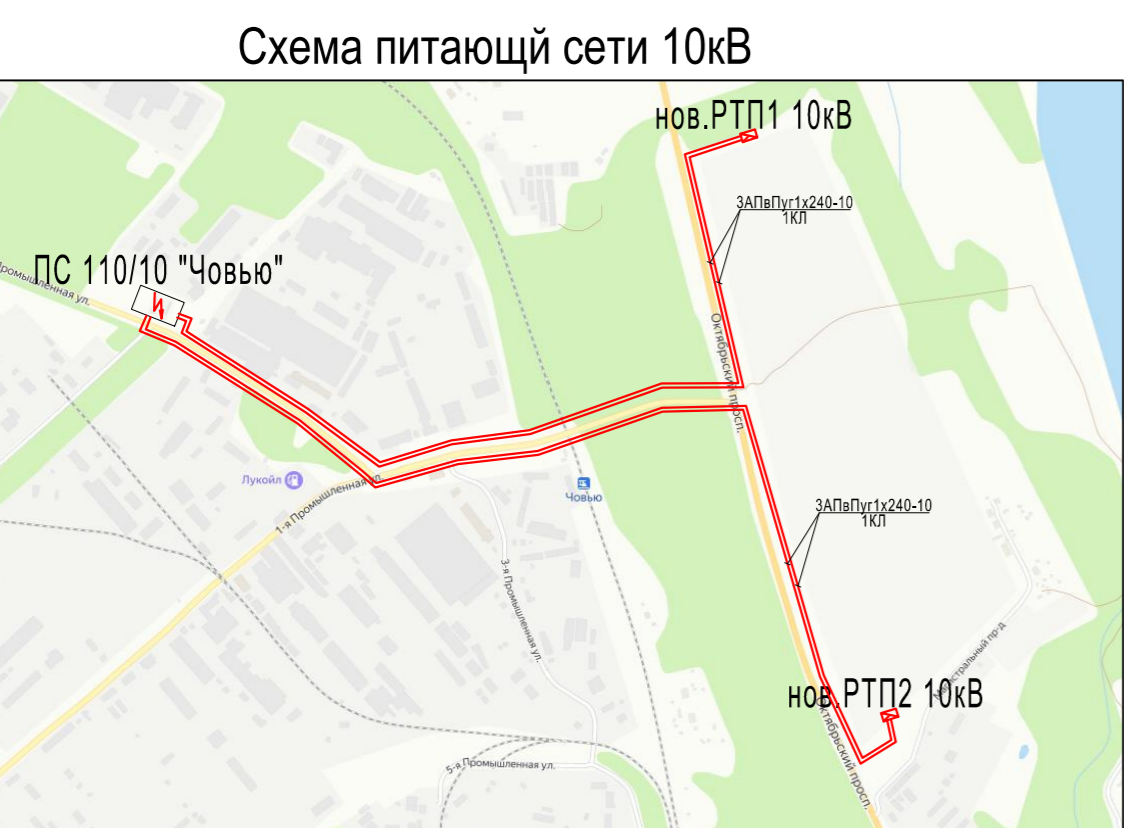
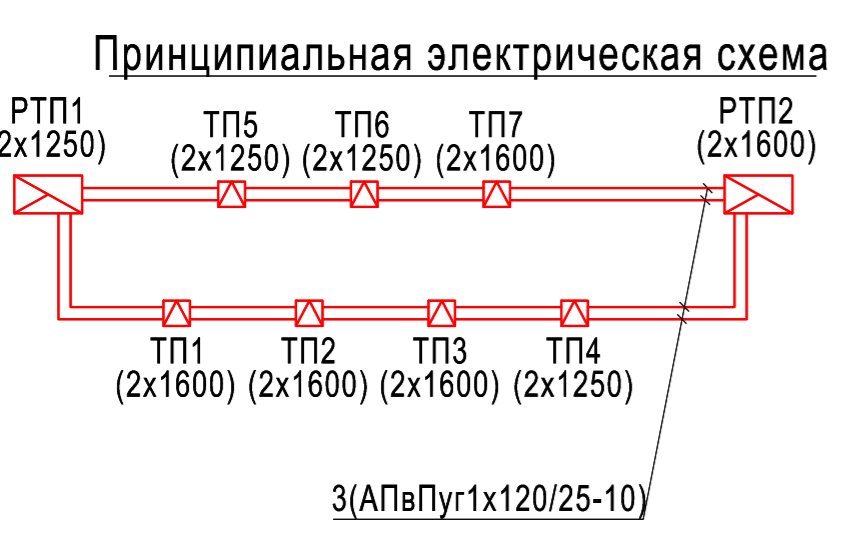
Для водопроводных связей сделать разрыв в подземной части. Для обеспечения пожаротушения корпусов находящихся на возвышении необходимо установить лестницы или сухотрубы

При строительстве зданий по очередям водопроводные сети выполняются не для всей застройки, а так же поэтапно кольцами согласно строительству очередностей корпусов. Например для лоз 13, при его строительстве необходимо предусмотреть связь (слева или справа), подрезав подземную часть для сети водоснабжения

Для водопроводных связей сделать разрыв в подземной части. Для обеспечения пожаротушения корпусов находящихся на возвышении необходимо установить лестницы или сухотрубы

Для водопроводных связей сделать разрыв в подземной части. Для обеспечения пожаротушения корпусов находящихся на возвышении необходимо установить лестницы или сухотрубы

ПРИМЕЧАНИЯ
 * Существующие (действующие, ранее установленные) красные линии в границах рассматриваемой территории не выявлены.
 ** Линии отступа от существующих (действующих, ранее установленных) красных линий в границах рассматриваемой территории не выявлены.



- УСЛОВНЫЕ ОБОЗНАЧЕНИЯ**
- Границы:**
- границы проектирования
 - существующие земельные участки, зарегистрированные в Едином Государственном Реестре Недвижимости
 - существующие (действующие, ранее установленные) красные линии *
 - линии отступа от существующих (действующих, ранее установленных) красных линий**
 - планируемые устанавливаемые красные линии
 - линии отступа от планируемых устанавливаемых красных линий
 - разбивка планируемых (устанавливаемых) красных линий с номерами конечных и поворотных точек перелома
- проектируемые сети водопровода
 - проектируемая камера водопровода с пожарным гидрантом
 - проектируемые сети дождевой канализации
 - направление движения стока в сети дождевой канализации
 - проектируемые сети хозяйственной канализации
 - направление движения стока в сети дождевой канализации
 - проектируемые тепловые сети
 - проектируемые сети и сооружения газоснабжения
 - проектируемые колодцы, камеры
 - проектируемые сети связи
 - проектируемые РТП 10кВ
 - проектируемые ТП 10/0,4кВ
 - проектируемые КЛ 0,4кВ
 - проектируемые ЗКЛ 10кВ

Заказчик: ООО "Фонд жилищного строительства "Сактыквард"				14-10/21- ППТ	
Изм. 1					
Изм.	Колуч.	Лист	№ док.	Подпись	Дата
Рук. проекта	Фигулинов М.А.				10.2022
ГИП инж.сети	Щаповой И.				
инженер ДК	Савельев О.В.				
инженер ТС	Савельев Д.В.				
инженер ВК	Иванова Е.А.				
инженер ЭС	Никиша А.В.				
инженер НСС	Умаров А.Е.				
Проект планировки территории				Лист	Листов
Том 1 Основная (утвержденная) часть ППТ				ППТ	3
Чертеж планировки территории. Красные линии, объекты инженерной инфраструктуры. М 1: 2000				ИП «Филиппов Михаил Анатольевич»	